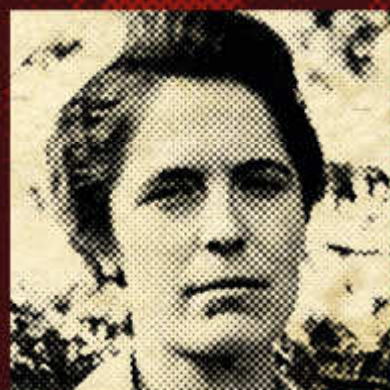


STARKE FRAUEN

WETTBEWERB
DER GEDENKSTÄTTE KZ OSTHOFEN



IM RAHMEN DER AUSSTELLUNG

NICHTS WAR VERGEBLICH

FRAUEN IM WIDERSTAND GEGEN DEN NATIONALSOZIALISMUS

FÜR JUGENDLICHE UND ERWACHSENE – 24. JANUAR BIS 6. APRIL 2018

Zum Stichwort „Frauen im Widerstand gegen den Nationalsozialismus“ fällt häufig der Name Sophie Scholl. Doch genau wie sie haben sich etliche andere Frauen ebenfalls der NS-Diktatur in den Weg gestellt und ihr Leben riskiert. All diesen tapferen und mutigen Frauen ist die Ausstellung „Nichts war vergeblich. Frauen im Widerstand gegen den Nationalsozialismus“ des Studienkreises Deutscher Widerstand 1933-1945 e.V. gewidmet, die vom 24.1. bis 29.4.2018 in der Gedenkstätte zu sehen ist. Doch es gibt und gab zu allen Zeiten und in allen Regionen der Welt Beispiele, die vom unbeirrbaren Mut von Frauen zeugen. Die Ausstellung soll Ausgangspunkt sein, sich genau mit diesen Frauen auseinanderzusetzen und damit jeder einzelnen von ihnen ein eigenes kleines Denkmal zu setzen.

WER KANN TEILNEHMEN?

Bewertet werden die Arbeiten in zwei Altersgruppen:

1) Jugendliche (bis 18 Jahre) 2) Erwachsene (ab 18 Jahre)

WAS KANN EINGEREICHT WERDEN?

Wissenschaftliche Arbeiten, literarische Texte, künstlerische Arbeiten (Bilder, Skulpturen, Collagen...), mediale Arbeiten (Filme, Hörspiele...), und alles was Ihnen/Euch zum Thema „Starke Frauen – damals und heute“ einfällt. Pro Teilnehmerin und Teilnehmer können max. 2 Beiträge eingereicht werden.

WAS KANN ICH GEWINNEN?

Pro Altersgruppe gibt es einen 1., zwei 2. und drei 3. Preise (Sachpreise zwischen 50 und 200 Euro).

WIE WERDEN DIE BEITRÄGE BEWERTET UND PRÄSENTIERT?

Eine Fachjury bewertet die Beiträge und entscheidet über die Preise. Präsentiert werden die Arbeiten im Rahmen der Finissage zur Ausstellung am Sonntag, 29.4.2018, 15 Uhr in der Gedenkstätte KZ Osthofen.

EINSENDESCHLUSS 6. APRIL 2018

WO KANN ICH MEINE ARBEIT HINSCHICKEN/ABGEBEN?

NS-Dokumentationszentrum Rheinland-Pfalz/Gedenkstätte KZ Osthofen

Ziegelhüttenweg 38 · D-67574 Osthofen · T 06242-91080 · info@ns-dokuzentrum-rlp.de
www.gedenkstaette-osthofen-rlp.de

Außer dem Wettbewerbsbeitrag brauchen wir noch folgende Angaben:

Zum Beitrag: Titel, Entstehungsort und -datum, kurze Beschreibung

Zur Teilnehmerin/zum Teilnehmer: Name und Anschrift, E-Mail, Geburtsdatum

